

WEISS WORLD. PRESSE INFORMATION.



INSPIRING PEOPLE
GREAT SOLUTIONS

Datum Buchen, Deutschland, 18. Oktober 2023

+++ **Frei programmierbarer Rundschalttisch für große Werkstücke** +++

Mit der neuen Baugröße 560 seiner Rundschalttischreihe CR-N ermöglicht WEISS Anlagenbauern eine noch spezifischere Auslegung von Montageanlagen. Der kompakte Tisch benötigt nur wenig Platz und garantiert kurze Drehzeiten und eine hohe Lebensdauer.

Gerade die Automobilindustrie setzt im Karosseriebau oder der Batterieproduktion auf die zuverlässigen Kraftpakete. Die neue und somit fünfte Generation der CR-Baureihe ist rund 20 Prozent kompakter bei gleicher Leistungsfähigkeit. So profitieren die Layouts von Werkzeugmaschinen vom geringen Platzbedarf der WEISS Rundschalttische. Über viele Baugrößen hinweg sind diese Rundschalttische mit 265 Millimetern gleich hoch. Bei Veränderungen von Montageanlagen werden daher keine Ausgleichselemente oder aufwendige Adaptionen benötigt. Diese Eigenschaft macht die frei programmierbaren CR-N insbesondere für die Großserien- oder Fließfertigung interessant.

Aufgrund der hohen Genauigkeit werden die frei programmierbaren Rundschalttische zum Beispiel in Messmaschinen und zur optischen Inspektion von Bauteilen genutzt. In der zweistufigen Ausführung der Präzisionsversion des CR-N 560 liegt die Teilgenauigkeit bei gerade einmal 20 und die Wiederholgenauigkeit bei bis zu ± 9 Winkelsekunden. Die Dynamic-Ausführung ist mit einem maximalen Beschleunigungsmoment von 7.100 Newtonmeter für kurze Drehzeiten und eine hohe Dynamik ausgelegt. Die maximale dynamische Axialkraft liegt bei 51.500 N. Dafür sorgt das neu entwickelte Lagerkonzept mit hochpräzisen und belastbaren Nadellagern. Dank der zehn Getriebestufen lässt sich die wirtschaftlichste Kombination von Motor und Regler für die jeweilige Applikation auswählen. Fünf verschiedene Motoranbaupositionen erlauben eine hohe Flexibilität bei der Anlagengestaltung. Eine große Mittenöffnung von 185 Millimetern bietet genug Platz und Freiraum für die Energie- und Sensorleitungen für weitere Aufbauten.

WEISS GmbH

Siemensstraße 17

74722 Buchen

Germany

Phone +49 6281 52 08 0

Telefax +49 6281 52 08 99

E-Mail info@weiss-world.com

weiss-world.com

Press Contact

Sonja AUFRECHT

Senior Marketing & Communications Manager

E-Mail sonja.aufrecht@weiss-world.com

Phone +49 6281 52 08 6276

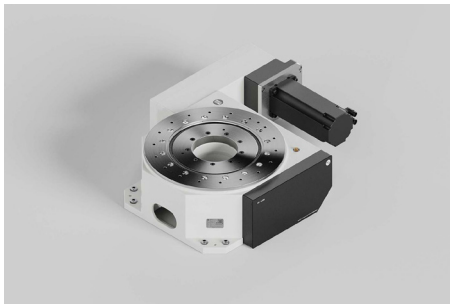
WEISS WORLD. PRESSE INFORMATION.



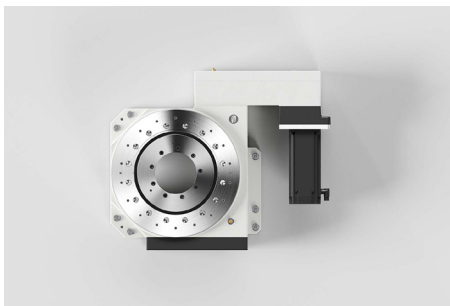
INSPIRING PEOPLE
GREAT SOLUTIONS

Wie alle frei programmierbaren Rundschalttische der CR-N Serie ist die Baugröße 560 besonders langlebig und kann für mehrere Produktionszyklen genutzt werden. Die wartungsarme und kompakte Bauweise gewährt Anlagenbauern und -betreibern die dazu nötige Flexibilität.

Bildunterschriften (Bildquelle: WEISS GmH)



WEISS erweitert sein Produktportfolio um den frei programmierbaren Rundschalttisch CR-N 560 und vergrößert damit die Möglichkeiten für Anlagenbauer.



WEISS GmbH

Siemensstraße 17

74722 Buchen

Germany

Phone +49 6281 52 08 0

Telefax +49 6281 52 08 99

E-Mail info@weiss-world.com

weiss-world.com

Press Contact

Sonja AUFRECHT

Senior Marketing & Communications Manager

E-Mail sonja.aufrecht@weiss-world.com

Phone +49 6281 52 08 6276

WEISS WORLD. PRESSE INFORMATION.



INSPIRING PEOPLE
GREAT SOLUTIONS

Über WEISS

Die WEISS GmbH zählt mit ihren Automatisierungslösungen zu den weltweit führenden Systemanbietern der Automobilindustrie, des Maschinen- und Anlagenbaus, von Lifesciences und Electronics. Die zuverlässigen und langlebigen Rundschaltschnecken, Handling-Einheiten, Delta Roboter und linearen Transfersysteme ermöglichen die industrielle Produktion der Zukunft. WEISS ebnet durch sein Know-how in mechanischen, mechatronischen und digitalen Lösungen den Weg der industriellen Transformation. Mit Engineering-Kompetenz, Branchen- und Prozesswissen sowie hoher Serviceaffinität unterstützen die Experten Systemintegratoren und Produzenten beim Aufbau und Betrieb innovativer und nachhaltiger Produktionsanlagen. Der Stammsitz des global tätigen Familienunternehmens ist in Buchen (Metropolregion Rhein-Neckar), Deutschland. 1967 gegründet, ist WEISS heute mit rund 700 Mitarbeitern in 49 Ländern mit Vertriebs-, Service- und Fertigungsstandorten aktiv.

Soziale Medien. Folgen Sie uns auf

LinkedIn	https://www.linkedin.com/company/weiss-world
Xing	https://www.xing.com/pages/weissgmbh
Facebook	https://www.facebook.com/WEISS.HQ
Instagram	https://www.instagram.com/karrierebeiweiss

WEISS GmbH

Siemensstraße 17
74722 Buchen
Germany

Phone +49 6281 52 08 0
Telefax +49 6281 52 08 99
E-Mail info@weiss-world.com

weiss-world.com

Press Contact

Sonja AUFRECHT
Senior Marketing & Communications Manager
E-Mail sonja.aufrecht@weiss-world.com
Phone +49 6281 52 08 6276